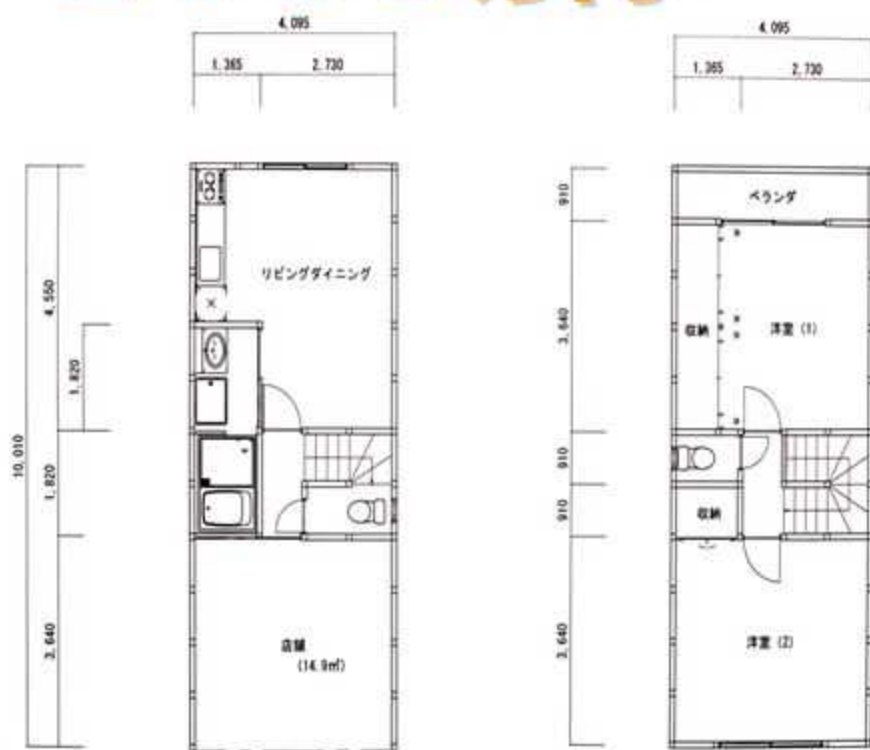


# リノベーションワークス

## 注文建築仕様

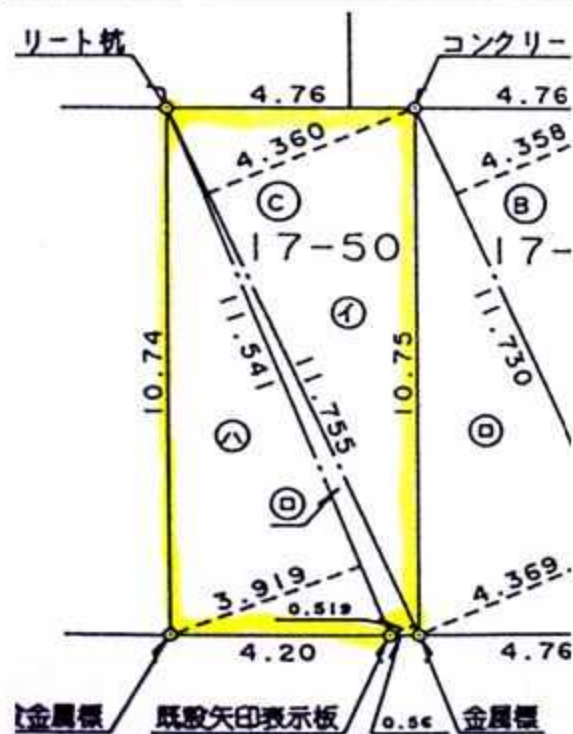
## 自由プラン

## 2500万円～



1階平面図

2階平面図



物件種目	<b>売地</b>		
最適用途	店舗・店舗付住宅		
最寄駅	東天下茶屋		
土地面積	公簿 51.29 m <sup>2</sup>	ほかに私道面積	— m <sup>2</sup>
価格	<b>930万円</b>	3.3m <sup>2</sup> 単価	60万円
所在地	大阪市阿倍野区王子町2丁目17番13号		
交通	阪堺電気軌道上町線 東天下茶屋駅 徒歩4分 地下鉄御堂筋線 昭和町駅 徒歩13分		
土地権利	所有権	地目	宅地
都市計画	市街化区域	用途地域	近隣商業地域
建ぺい率	80%	容積率	300%
他の制限	—		
地勢	平坦		
引渡条件	現況渡し		
現況	更地	引渡日	即時
接道状況 (角地・間口)	間口 4.76m <sup>2</sup>		
設備	—		
備考	高級注文建築仕様の自由プランを考えてみました！ 売地(930万円) + 建築費(2500万円～)		
会員番号	—		物件番号

物件番号

大阪府知事免許 (3) 53580号

株式会社大阪屋

〒545-0034 大阪市阿倍野区阿倍野元町8番4号

TEL : 06-6623-4100

FAX : 06-6623-3377

■株式会社大阪屋HP  
<http://www.abeno-osakaya.com/>

■リノベーションワークス  
<http://www.renovation-works.com/>

■取引態様 専任

物件所在

